



# ایجا



برگه ارزیابی خارجی کیفیت مرفولوژی



تاریخ: 1400/9/28 11016-1925

نام آزمایشگاه: پاتوبیولوژی آزاد

دوره: عمومی 2-1400

شماره نمونه: 5.221|002220

دانشگاه: علوم پزشکی البرز

استان: البرز

## تشخیص آزمایشگاه

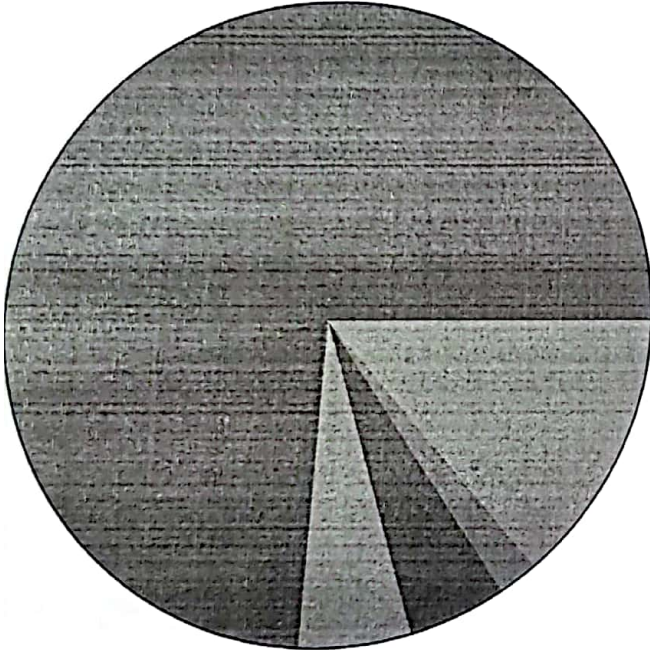
Myelodysplastic/Myeloproliferative disorders

## تشخیص مورد انتظار

!!؟

## نمودار آماری تشخیص

- N.A~ 54 %
- Myelodysplastic/Myeloproliferative disorders ~ 21 %
- Aplastic anemia ~ 5 %
- Hairy Cell Leukemia (HCL) ~ 5 %
- Chronic Lymphocytic Leukemia (CLL) ~ 2 %
- Different diagnosis~ 14 %



تذکره

دکتر کیانزخت گرویز  
متخصص آسیب شناسی تشریحی و بالینی  
نظام پزشکی: ۴۸۸۷۳

**Interpretation / Diagnosis:** Cytomorphology & immunophenotyping of PB reveals presence of Blast (3%) which are CD13<sup>pos</sup> CD33<sup>pos</sup> CD34<sup>bright</sup> CD38<sup>pos</sup> CD117<sup>pos</sup>. Normal B & T-cells were present. BM cytomorphology & immunophenotyping for definitive diagnosis or rule out of **Acute Myeloid Leukemia and MDS recommended.**

### Leukemic Blast / Cells

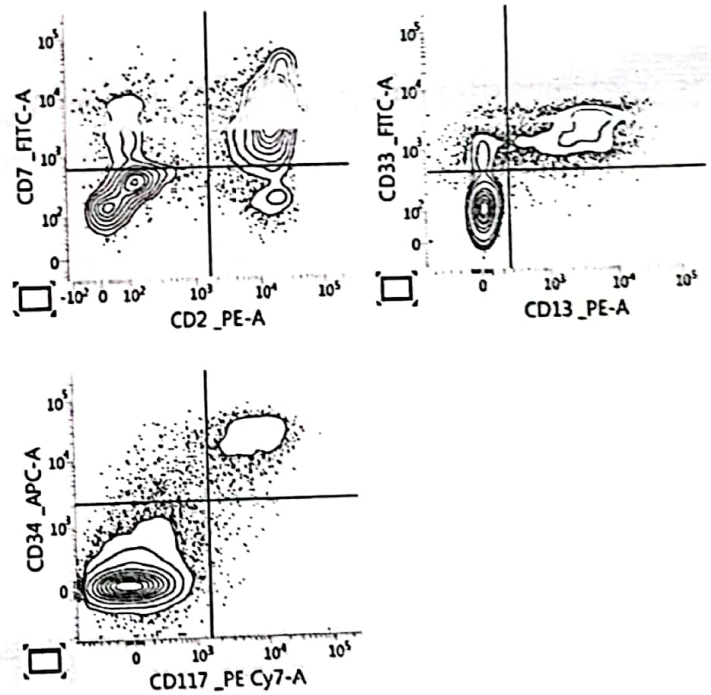
Marker	%	Marker	%
<b>B-Lymphoid</b>		<b>Myeloid</b>	
CD10	<1	CD45	100
CD19	9	CD13	12
CD20	9	CD14	3
CD22	NR	CD33	17
CD23	NR	HLA-DR	29
CD25	NR	CD117	8
sIgM	NR	iMPO	NR
S.Kappa	NR	CD64	3
S.Lambda	NR	TdT	NR
HLA-DR	NR	CD11b	NR
TdT	NR	CD15	NR
CD34	NR	CD16	NR
CD103	NR	CD34	10
FMC7	NR	CD41	NR
CD11c	NR	CD42b	NR
<b>T-Cells</b>		CD123	17
CD1a	NR	CD235a	NR
CD2	72	Plasma Cell dyscrasia	
CD3	53	CD138	NR
iCD3	NR	CD38	52
CD56	NR	K/L	NR
CD4	NR	LGL Leukemia	
CD5	NR	CD56	NR
CD7	74	CD57	NR
CD8	NR		

\*NR: Not requested

### Immunophenotype:

Immunophenotyping of PB with gating (47%) on lymphocyte region. These cells have small size (based on forward-scatter signal). Normal B & T-cells were present (CD2, CD3, CD7, CD19, CD20).

PB smear; Blast: 3%.



دکتر کیانوش فروزین  
متخصص آسیب شناسی تشریحی و بالینی  
نظام پزشکی: ۴۸۸۷۳